



«Educatió o Socialització per a la sostenibilitat? El risc de ser reduccionistes quan volem canvis de comportament de les persones, »



REPALA

rede de
psicologia ambiental
latino-americana

Enric Pol

Professor de Psicologia Social i Ambiental

**“Cap a un model de ciutat sostenible,
saludable i segura: propostes de millora per
al canvi de comportament”**

5 de juny de 2018



- 1) Ciutat **Sostenible**... Què vol dir?
- 2) Ciutat **Saludable**... Què vol dir?
- 3) Ciutat **Segura**... Què vol dir?

Qui n'és **responsable**?

- El ciutadà?
- Els gestors/politics?

Com ens intenten **canviar el comportament**?

- Educació? - Socialització?
- Agents actuals...

1) Ciutat Sostenible... Què vol dir?

La «forma» de la ciutat sostenible

A – La ciutat sostenible és la **ciutat verda** - *green city*

- ✓ Conserva millor la **biodiversitat**
- ✓ És un entorn **reparador**
- ✓ Més **agradable** i més confortable
- ✓ Implica molts **més viatges** individuals i més llargs... necessàriament en **vehicles privats**. És **responsabilitat del ciutadà**? És ell culpable de no fer bicicleta o de no tenir cotxe elèctric? És culpable de desplaçar-se més que el que és «funcionalment» necessari (mobilitat forçada)?
→ Autojustificació de la Ciutat dispersa?

B – La ciutat de **certa densitat** és més sostenible

- ✓ Pot tenir un **transport col·lectiu** més eficient
- ✓ El consum d' **energia** en apartaments sempre és més petit i menys car que en cases aïllades
- ✓ **Sorollt**, crowding....
→ Ha servit per augmentar de nou l'especulació
- ✓ Tot és més **proper** i **divers**,... la gent, els serveis, el comerç...



2) Ciutat **Saludable**... Què vol dir?

- Saludable = Salut?
 - ✓ Salut = **sanitari**?
 - Físic
 - Social
 - Ambiental
- ✓ Salut = **Benestar** de les persones?
- ✓ Cura Física
- ✓ Afavorir Interacció Social,
- ✓ Reducció emissions contaminants
 - Responsabilitat Individual?
 - Responsabilitat Política-Gestors



3) Ciutat Segura... Què vol dir?

- Percepció d'Inseguretat
 - ✓ Estètica del lloc
 - ✓ Soledad o concurrència
 - ✓ Presència de persones
 - Incrementa percepció de seguretat... NO SEMPRE
- ✓ Barris Homogènis Vs Barris mixtos
- ✓ Afavorir/difícultar la Interacció Social,
 - Però... **TOT DEPÈN DE LES PERSONES** (???)
 - Es prenen decisions perquè **les persones canviïn** de comportament
 - Com? **Encertadament?**



Creences actuals, esteses, que no tenen per què ser certes...

1 - *“Si ho diu la ciència, és cert... i actuarem de manera coherent”*

NO SOM RACIONALS, som **RACIONALITZADORS.**

2- *L'ésser humà, com tota espècie viva, està sotmès a la llei del mínim esforç*

principi de parsimònia. Traduït al ‘vulgar’ vol dir: si hi ha una **explicació simple**, no busquem una explicació complexa...

→ ens quedem ‘tranquils’ quan podem identificar un presumpte ‘culpable’...

“cap de turc...”, un “Chivo expiatorio...”.

3- *“Les mentides de l’ecologisme”*

Hi ha comportament “sostenibles” universals, com es pretén dir a vegades?

Pensem en l’ús de l’aigua a centre Europa o al sub d’Europa. Pot ser el mateix?

4- *Construint “relats”, construint mirades, construint “representacions socials”*



Educación Ambiental vs. Gestión Ambiental y Planning

Educación ambiental

Dar **información**,
Crear nuevos **valores, hábitos y costumbres**
Incrementar la **conciencia** sobre el tema

Gestión Ambiental

Regular prácticas
Proveer recursos para alcanzar objetivos
Asegurar el **respeto** de las normas

Planificación urbana y territorial- Estructura física de la organización

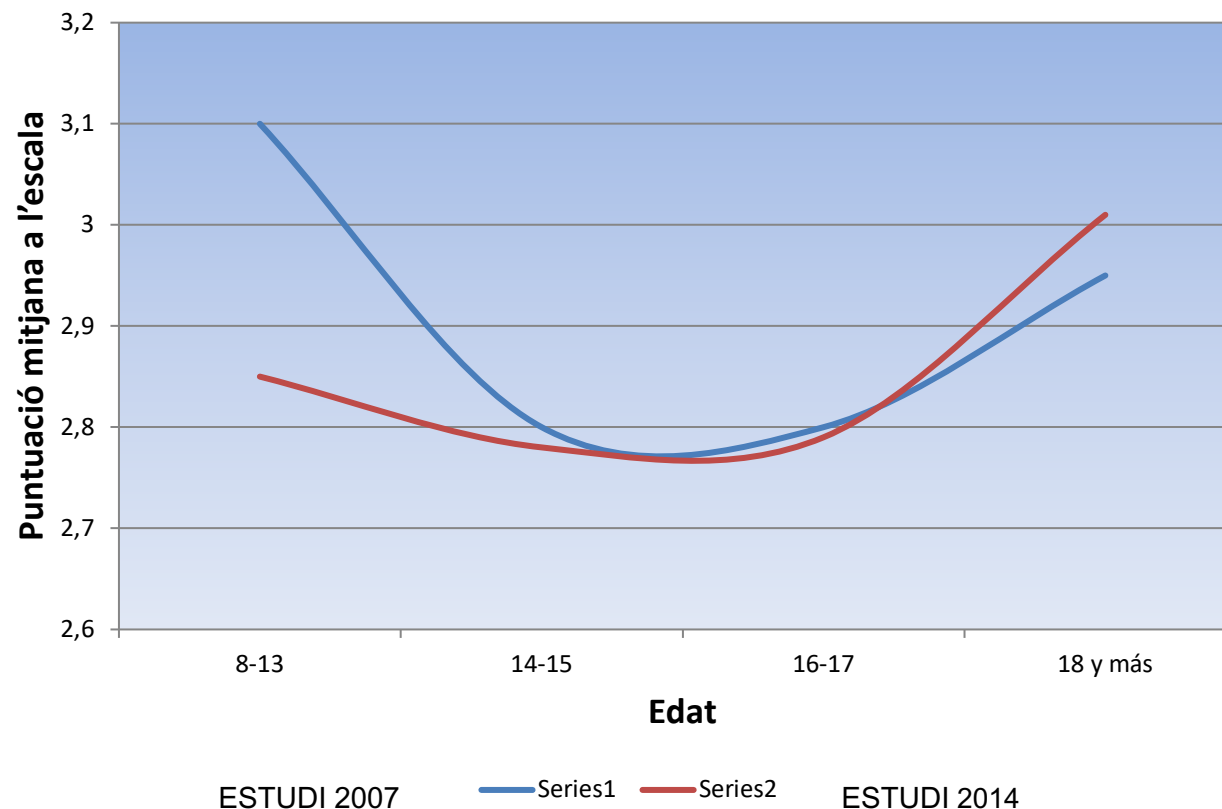
Facilita o dificulta las conductas deseadas
Ciudad compacta Vs. ciudad difusa,
(ejem. Consumo energía en calefacción o transporte).

Un énfasis u otro cambia la atribución de responsabilidades:

La persona como individuo

Las autoridades como legisladoras y controladoras de las normas

La sociedad, facilitadora o dificultadora del comportamiento deseado



- Els centres i els programes d'Educació Ambiental són els mateixos el 2007 i el 2014.
- La mostra és equivalent
- Les puntuacions a l'escala són inferiors el 2014 en comparació les del 2007
- El 2007 els nens entre 8-13 anys puntuen més alt
- El 2014 són els joves de més de 18 anys els que puntuen més alt



**Pesa més la
SOCIALITZACIÓ
que
l'educació
formal**



Canvis en la comunicació?

- ✓ Administracions públiques, principals emissors de consignes pro-sostenibilitat

Missatges i comportaments contradictoris:

Obligacions en Residus (confoses i relaxades després) ,
80Km/h imposats i després eliminats (però no del tot),
Energia (energies alternatives, xarxes elèctriques, etc)

- ✓ ONGs i Associacions cíviques

- ✓ Utilització interessada dels
Mass Media

Debat tecnològic-credibilitat dels
emissors dins el debat

- ✓ Efecte de la CRISI

Ha canviat l'èmfasi i ubicació info en les seccions de la premsa
(de seccions locals i properes a abstractes, distants i inabastables)

- ✓ Inestabilitat del missatge
(mina la 'credibilitat')

Degradació ambiental?
Crisi petroli
Biodiversitat?
Forat Capa d'ozó?
Canvi Climàtic?
Energia?...



Credibilitat de les fonts d'informació ambiental

Tabla 11. Plataformas informativas más fiables (%)

	1996	2005
Organizaciones ecologistas	60,5	13
Los científicos	34,4	13,8
Las asociaciones de consumidores	8,2	2,4
Los partidos políticos	0,9	1,5
La Administración pública	3,5	5,6
Los sindicatos	0,6	0,5
Las empresas	0,6	2,4
Los medios de comunicación	21,8	85,3
Los profesionales de la enseñanza	5,5	5,9
Los organismos internacionales	10,1	8,8
Ninguna	2,2	3,2
NS	13,3	4,1
NC	0,2	0,8
(N)	2.489	868

Pregunta: De las siguientes fuentes de información sobre el medio ambiente, ¿cuáles son las dos que considera más fiables? (MÁXIMO DOS RESPUESTAS).

Fuente: Elaboración propia a partir de los datos del CIS (Estudios 2209 y 2590).

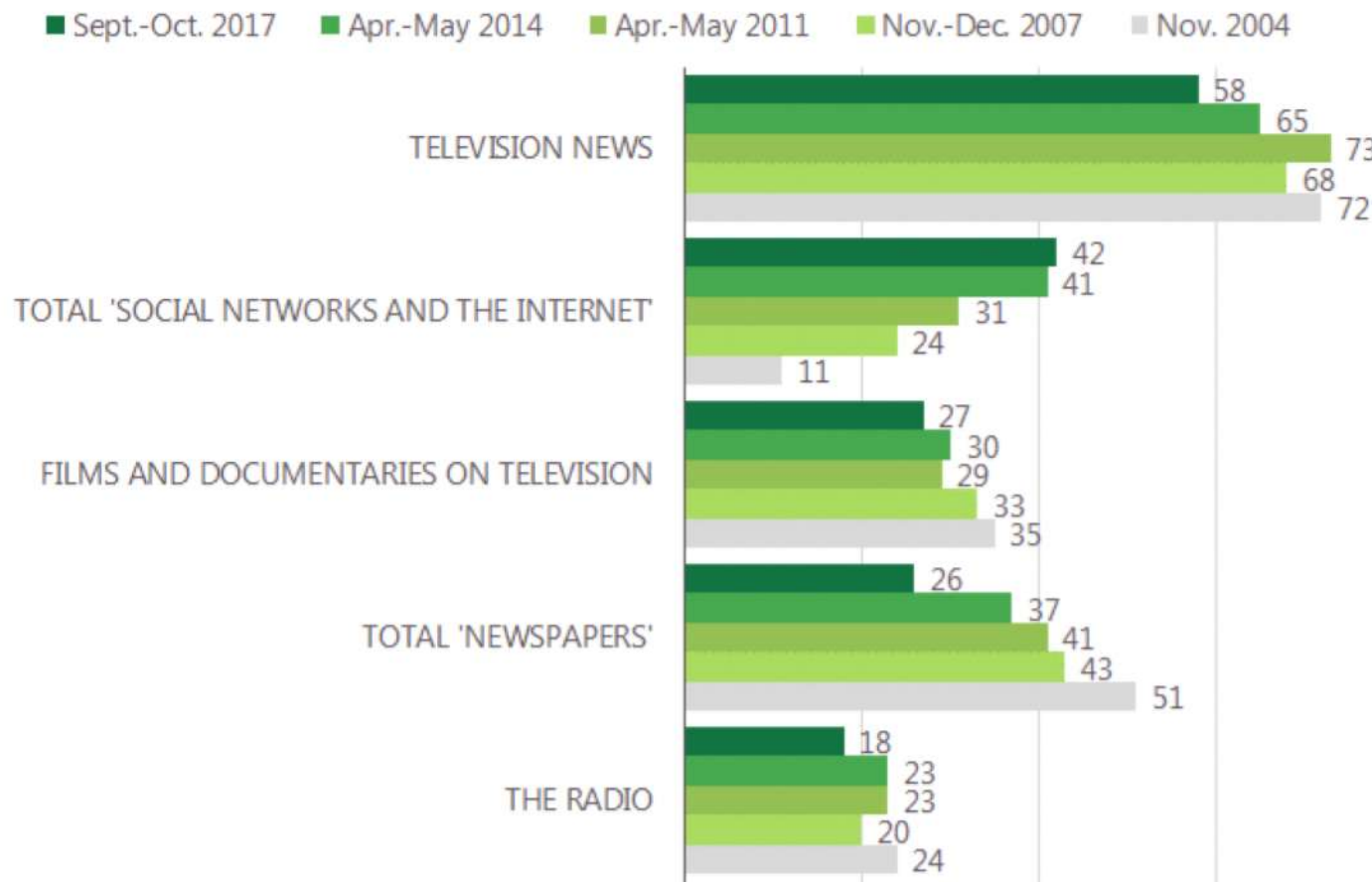


OD3

From the following list, which are your three main sources of information about the environment?

(MAX. 3 ANSWERS)

(% - EU)



p 5 answers

Base: all respondents (n=27,881)

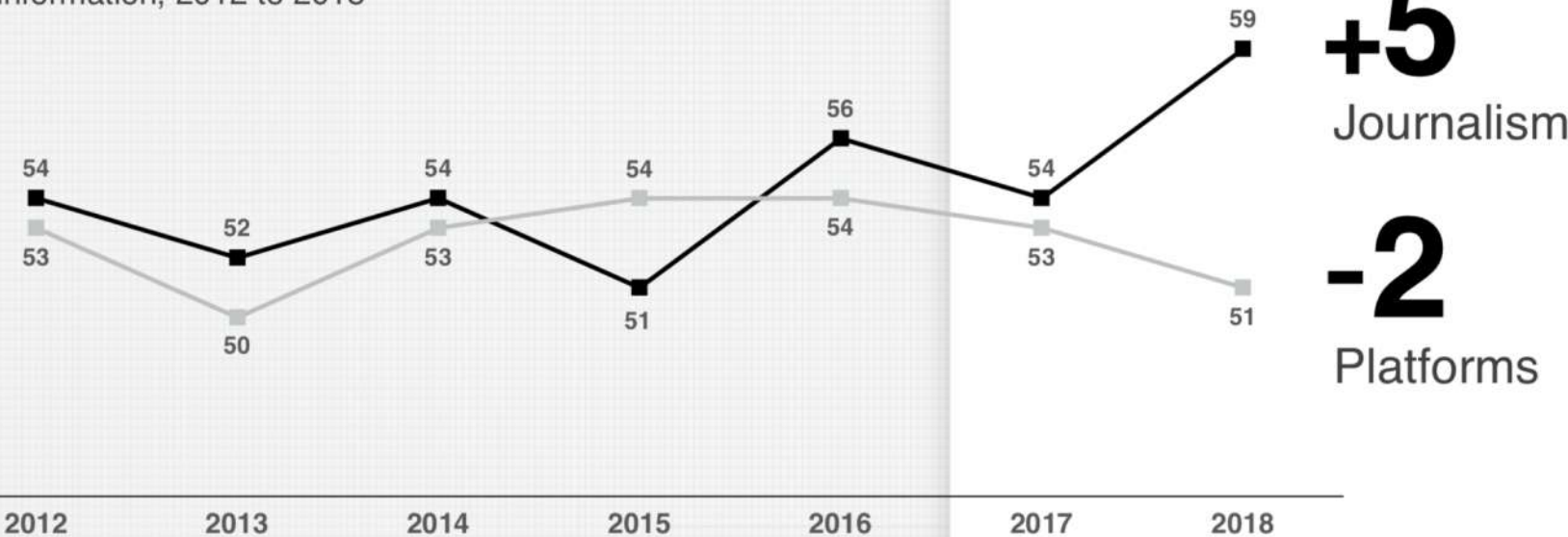
⁴The wording of individual response categories has changed slightly over time. In this year's survey, respondents were asked about 'Online social networks' and 'The Internet (other web sites, blogs, forums, etc.)'; these two responses have been combined in the analysis. The figure for 2014 combines responses for 'the Internet' and 'social media', while figures for previous years are based on a single response item 'The Internet and social media'.

⁵In this year's survey, respondents were asked about 'national newspapers' and 'regional or local newspapers'; these two responses have been combined in the analysis. The figure for previous years is based on a single response item 'Newspapers'.

- Average trust in traditional and online-only media
- Average trust in search engines and social media platforms

While Trust in Platforms Declines, Trust in Journalism Rebounds

Percent trust in each source for general news and information, 2012 to 2018



Source: 2018 Edelman Trust Barometer. COM_MCL. When looking for general news and information, how much would you trust each type of source for general news and information? Please use a nine-point scale where one means that you "do not trust it at all" and nine means that you "trust it a great deal." (Top 4 Box, Trust), question asked of half of the sample. General population, 25-market global total.

Journalism is an average of traditional media and online-only media. Platforms is an average of search engines and social media.



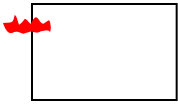
Trust in Retrospect

2001 Rising Influence of NGOs	2002 Fall of the Celebrity CEO	2003 Earned Media More Credible Than Advertising	2004 U.S. Companies in Europe Suffer Trust Discount	2005 Trust Shifts from "Authorities" to Peers	2006 "A Person Like Me" Emerges as Credible Spokesperson	2007 Business More Trusted Than Government and Media	2008 Young Influencers Have More Trust in Business	2009 Business Must Partner with Government to Regain Trust
2010 Trust is Now an Essential Line of Business	2011 Rise of Authority Figures	2012 Fall of Government	2013 Crisis of Leadership	2014 Business to Lead the Debate for Change	2015 Trust is Essential to Innovation	2016 Growing Inequality of Trust	2017 Trust in Crisis	2018 The Battle for Truth

2018 Edelman Trust Barometer Global Report

[http://cms.edelman.com/sites/default/files/2018-](http://cms.edelman.com/sites/default/files/2018-02/2018_Edelman_Trust_Barometer_Global_Report_FEB.pdf)

[02/2018 Edelman Trust Barometer Global Report FEB.pdf](http://cms.edelman.com/sites/default/files/2018-02/2018_Edelman_Trust_Barometer_Global_Report_FEB.pdf)



RISC OBJECTIU --- RISC PERCEBUT



NO SIGUEM INGENUS!!!!..

Gràcies per la vostra
atenció

***“Cap a un model de ciutat sostenible,
saludable i segura: propostes de millora per
al canvi de comportament”***

5 de juny de 2018



Col·legi Oficial de
Psicòlegs de Catalunya